



**Porte multiuso e tagliafuoco Ballan.  
Tecnologia al servizio di ogni ambiente.**



**ballan**<sup>®</sup>  
excellence in doors



## Porte multiuso e tagliafuoco Ballan: versatili e sicure per definizione

Innovazione, qualità costruttiva, possibilità di personalizzazione. I vantaggi offerti dalle porte multiuso e tagliafuoco proposti da Ballan sono evidenti quanto tangibili.

**Desiderate regolare l'accesso ai vari locali di un'abitazione o di un'ambiente di lavoro nel modo più affidabile e originale possibile?**

Le **porte multiuso** Ballan uniscono a doti di robustezza eccellenti la massima possibilità di personalizzazione estetica e funzionale.

**Volete proteggervi dal rischio di propagazione delle fiamme?**

Tante le soluzioni tagliafuoco, tutte idonee ad ogni possibile esigenza, sempre fornite con targhetta identificativa e certificato di omologazione secondo la disposizione di legge vigente, conforme alla norma UNI 9723:

- **massima affidabilità con le porte tagliafuoco REI 60 e REI 120**, garantite sia per la resistenza meccanica sia per l'ottima tenuta al fuoco e liberamente personalizzabili.
- **massima visibilità con le porte e i serramenti vetrati**, che assicurano protezione e luminosità ad ambienti ospedalieri, comunità, luoghi pubblici, così come a teatri, aeroporti e musei;
- **massima sicurezza con la porta blindata tagliafuoco**, a difesa totale del passaggio fra garage e abitazione, o di qualsiasi luogo di lavoro;
- **massima apertura e minimo ingombro con il portone a scorrimento orizzontale**, ideale per fori di grandi dimensioni e perfetto per gli ambienti interni che richiedono compartizione antincendio.



## Al passo con i tempi. Moderni.

Ballan è una **green company** che attua una politica di tutela ambientale e di risparmio energetico.

Un'azienda che investe ingenti risorse nella Ricerca e Sviluppo, nella formazione del personale, nel miglioramento degli impianti produttivi e di stoccaggio. Per guardare il futuro da una posizione molto avanzata.



**excellence in doors**

### Ballan. Forza motrice.

Dal 1970 a oggi Ballan SpA non ha mai smesso di progredire. Lo dicono i numeri: oltre 1.000.000 di porte da garage prodotte e più di 30 brevetti all'attivo. La fortissima spinta all'innovazione, che ha interessato sia il modo di produrre sia il modo di essere azienda, è la ragione di questi risultati.

### A proposito di certezze.

Qualità certificata UNI EN ISO 9001:2008. Progettazione e produzione secondo i più alti standard qualitativi, costantemente monitorati dall'azienda. Le prestazioni e la completa affidabilità dei prodotti sono garantiti al 100%.



### Servizio Ballan: completo, efficiente, sempre all'altezza.

Acquistando il "pacchetto completo Ballan", che consiste in montaggio, assistenza e manutenzione, il cliente ha la garanzia di essere sempre in regola con le disposizioni delle normative vigenti.

Inoltre è sempre a disposizione dei clienti un Numero Verde gratuito per richiedere qualsiasi informazione.



INDICE	PAG.
<b>Porte tagliafuoco e multiuso</b>	
<b>UNIREV / PROGRESS TAGLIAFUOCO</b>	<b>4-5</b>
<b>UNIREV / PROGRESS MULTIUSO</b>	<b>6-7</b>
Color Wood	<b>8-9</b>
Colori Idea	<b>10-11</b>
Optional	<b>12-13</b>
Dati tecnici	<b>14-17</b>
<b>Porte e serramenti tagliafuoco</b>	
<b>PROTEK blindata</b>	<b>18-19</b>
<b>VETRAC in acciaio</b>	<b>20-21</b>
Dati tecnici	<b>22-23</b>
<b>VETRAL in alluminio</b>	<b>24-25</b>
Dati tecnici	<b>26-27</b>
<b>PROFLUS scorrevole</b>	<b>28-29</b>
Dati tecnici	<b>30</b>
<b>PROSAL saliscendi</b>	<b>31</b>



**Unirev, la porta tagliafuoco reversibile che semplifica la scelta perchè non serve indicare il senso di apertura.**

**La cerniera a tre ali portante è dotata di sfere reggispinta e viti per la registrazione verticale dell'anta.**



T A G L I A F U O C O

## UNIREV



**Porta Tagliafuoco con anta reversibile Unirev REI 60** (spess. anta 50 mm) e **Unirev REI 120** (spess. anta 60 mm).

La porta Unirev è affidabile sia per la resistenza meccanica sia per l'ottima tenuta al fuoco, in più la reversibilità semplifica la scelta perchè non serve indicare il senso di apertura in fase di acquisto.

Viene fornita con targhetta identificativa e certificato di omologazione secondo la disposizione di legge vigente, conforme alla norma UNI 9723. E' omologata per il fissaggio alla muratura sia con zanche a murare che tasselli.

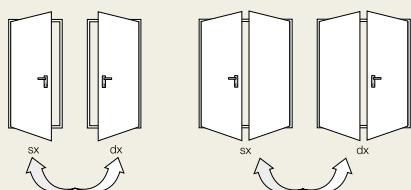
Disponibile nelle misure ad una anta fino a L 1350 e H 2150 mm e a due ante fino a L 2000 e H 2150 mm.

**La porta tagliafuoco Unirev è dotata di serie della maniglia in plastica nera con anima metallica e sottoplacche in acciaio zincato.**

Il telaio è in lamiera d'acciaio zincato a caldo. L'anta viene realizzata esternamente in lamiera d'acciaio zincato a caldo e coibentata all'interno con materiale isolante.

Viene verniciata con polveri epossipoliestere con finitura gofrata semilucida antigraffio, nella tinta standard bianco Ral 9010, oppure a richiesta nelle tinte Ral proposte da Ballan.

La verniciatura, adeguata per l'uso interno, assicura una ottima resistenza alla corrosione e alle forti variazioni climatiche.



Ballan propone anche le porte decorate:

- con verniciatura COLOR WOOD "effetto legno" che imita alla perfezione una serie di legni classici,
- con verniciatura decorata COLOR IDEA ampiamente e liberamente personalizzabile con disegni grafici o immagini fotografiche.



**Progress, porta tagliafuoco particolarmente solida per una sicura durata nel tempo.**

**Il robusto telaio autoportante facilita l'ancoraggio alla parete e si adatta ad ogni tipo di muratura. La cerniera a tre ali portante è dotata di sfere reggispinta e viti per la registrazione dell'anta.**



T A G L I A F U O C O

## PROGRESS



**Porta Tagliafuoco Progress REI 60 / REI 120**, spessore anta 60 mm, grazie alla speciale cura costruttiva, è affidabile sia per la resistenza meccanica sia per l'ottima tenuta al fuoco. Viene fornita con targhetta identificativa e certificato di omologazione secondo la disposizione di legge vigente, conforme alla norma UNI 9723. Disponibile nelle misure ad una anta fino a L 1340 e H 2670 mm e a due ante fino a L 2540 e H 2670 mm.

Porta particolarmente solida per una sicura durata nel tempo, il robusto telaio in lamiera d'acciaio zincato a caldo facilita l'ancoraggio alla parete e si adatta ad ogni tipo di muratura con tempi di posa sensibilmente ridotti, disponibile per diversi sistemi di fissaggio (con zanche a murare di serie, oppure con tasselli, con viti su falsotelaio, oppure per applicazione su parete in cartongesso).

**La porta tagliafuoco Progress è dotata di serie della maniglia in plastica nera con anima metallica e sottoplacche in acciaio zincato. Come optional sono disponibili maniglie colorate o in acciaio inox satinato (nella foto maniglia in acciaio inox).**

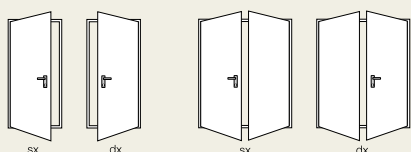
L'anta viene realizzata esternamente in lamiera d'acciaio zincata a caldo e coibentata all'interno con materiale isolante trattato, rigidamente unito alla lamiera.

Viene verniciata con polveri epossipoliestere con finitura gofrata semilucida antigraffio, nella tinta standard bianco Ral 9010, oppure a richiesta nelle tinte Ral proposte da Ballan.

La verniciatura, adeguata per l'uso interno, assicura una ottima resistenza alla corrosione e alle forti variazioni climatiche.

Ballan propone anche le porte decorate:

- con verniciatura COLOR WOOD "effetto legno" che riproduce alla perfezione una serie di legni classici,
- con verniciatura decorata COLOR IDEA ampiamente e liberamente personalizzabile con disegni grafici o immagini fotografiche.





**Unirev, la porta multiuso reversibile, pratica e robusta**

Le due cerniere a tre ali sono portanti.



M U L T I U S O

## UNIREV



**Porta multiuso con anta reversibile Unirev** (spess. anta 40 mm).

Disponibile nelle misure ad una anta fino a L 1350 e H 2150 mm e a due ante fino a L 2000 e H 2150 mm. Il telaio è in lamiera d'acciaio zincato a caldo, l'anta viene realizzata esternamente in lamiera d'acciaio zincato a caldo e coibentata all'interno con fibra alveolare.

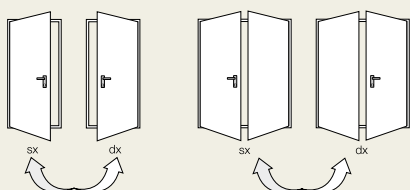
Viene verniciata con polveri epossipoliestere finitura gofrata semilucida antigraffio, nella tinta standard bianco Ral 9010, oppure a richiesta nelle tinte Ral proposte da Ballan.

La verniciatura, adeguata per l'uso interno, assicura una ottima resistenza alla corrosione e alle forti variazioni climatiche.

Le porte multiuso Unirev sono dotate di serie della maniglia in plastica nera.

Ballan propone anche le porte decorate:

- con verniciatura COLOR WOOD "effetto legno" che imita alla perfezione una serie di legni classici,
- con verniciatura decorata COLOR IDEA ampiamente e liberamente personalizzabile con disegni grafici o immagini fotografiche.





**Progress, porta multiuso particolarmente solida per una sicura durata nel tempo.**

L'installazione della porta è facilitata dal robusto telaio autoportante, la cerniera a tre ali portante è dotata di sfere reggispinta e viti per la registrazione dell'anta.



M U L T I U S O

## PROGRESS



**Porta multiuso Progress, spessore anta 60 mm.**

Disponibile nelle misure ad una anta fino a L 1340 e H 2670 mm e a due ante fino a L 2540 e H 2670 mm. Il robusto telaio in lamiera d'acciaio zincato a caldo facilita l'ancoraggio alla parete e si adatta ad ogni tipo di muratura con tempi di posa sensibilmente ridotti, disponibile per diversi sistemi di fissaggio.

Viene realizzata esternamente in lamiera d'acciaio zincata a caldo e coibentata all'interno con materiale isolante rigidamente unito alla lamiera.

Viene verniciata con polveri epossipoliestere con finitura gofrata semilucida antigraffio, nella tinta standard bianco Ral 9010, oppure a richiesta nelle tinte Ral proposte da Ballan.

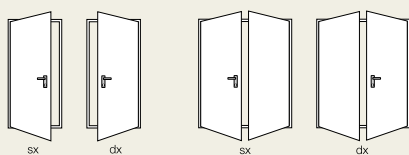
La verniciatura, adeguata per l'uso interno, assicura una ottima resistenza alla corrosione e alle forti variazioni climatiche.

Le porte multiuso Progress sono dotate di serie della maniglia in plastica nera con anima metallica e sottoplacche in acciaio zincato.

Come optional sono disponibili maniglie colorate (nella foto bianca) o in acciaio inox satinato.

Ballan propone anche le porte decorate:

- con verniciatura COLOR WOOD "effetto legno" che riproduce alla perfezione una serie di legni classici,
- con verniciatura decorata COLOR IDEA ampiamente e liberamente personalizzabile con disegni grafici o immagini fotografiche.



.....

Anche una porta tagliafuoco o multiuso può essere un elemento di arredo, Color Wood è la soluzione ideale per donare il calore e l'eleganza del legno all'ambiente circostante, mantenendo sempre la certificazione di legge.



Porta Progress Color Wood, Frassino 02, telaio Ral 1001.

## VARIANTE EFFETTO LEGNO

## UNIREV / PROGRESS COLOR WOOD



**Color Wood** la verniciatura "effetto legno" per porte tagliafuoco e multiuso, che riproduce alla perfezione una serie di legni classici ed esotici.

La superficie piana dell'anta, verniciata con fondo in polveri polimerizzate, viene stampata in digitale ad altissima risoluzione con getto di speciali inchiostri, una ulteriore applicazione di smalto trasparente garantisce la protezione del decoro, la finitura della superficie risulta liscia o gofrata a seconda del decoro scelto.

Il telaio viene verniciato nel colore previsto con finitura gofrata antigraffio, mentre la battuta perimetrale dell'anta è verniciata con finitura liscia.

La maniglia antinfortunistica di serie è di colore nero.

Vengono consegnate con imballo speciale in gabbia di legno protetta da involucro esterno in nylon.

Particolare porta Color Wood con maniglia in acciaio inox e cilindro europeo. L'anta è verniciata "effetto legno" con battuta perimetrale e telaio verniciati Ral 9010.





Teak 01, telaio Ral 8017



Mogano 02, telaio Ral 8025



Noce naz. 02, telaio Ral 9010



Faggio 02, telaio Ral 9010



Douglas 02, telaio Ral 9010



.....

**Spazio alla creatività con Color Idea. Grazie ad una speciale tecnica di stampa che permette di personalizzarla con il disegno, il simbolo o l'immagine fotografica che preferite. A voi la scelta.**

## VARIANTE DECORATA UNIREV / PROGRESS COLOR IDEA



**Color Idea** è la verniciatura decorativa, con rappresentazioni grafiche vettoriali o immagini fotografiche, per porte tagliafuoco e multiuso. Oltre alle decorazioni previste da Ballan sono possibili decori personalizzati sia con disegno vettoriale oppure immagine fotografica (formato tif alta risoluzione).

La superficie piana dell'anta, verniciata con fondo in polveri polimerizzate, viene stampata in digitale ad altissima risoluzione con getto di speciali inchiostri, una ulteriore applicazione di smalto trasparente garantisce la protezione del decoro, la finitura della superficie risulta liscia o gofrata a seconda del decoro scelto.

Il telaio viene verniciato nel colore previsto con finitura gofrata antigraffio, mentre la battuta perimetrale dell'anta è verniciata con finitura liscia.

La maniglia antinfortunistica di serie è di colore nero.

Vengono consegnate con imballo speciale in gabbia di legno protetta da involucro esterno in nylon.

Per individuare i diversi locali protetti dalla porta tagliafuoco o multiuso, Ballan ha predisposto una serie di disegni tecnici che possono agevolare la scelta del progettista (per aeroporti, stazioni, metropolitane, cliniche, centri commerciali, centri sportivi...).

CI.BAL.ST.001



vietato fumare

CI.BAL.ST.002



uscita

CI.BAL.ST.003



divieto di accesso

CI.BAL.ST.004



infermeria

CI.BAL.ST.005



servizi

CI.BAL.ST.006



servizi

CI.BAL.ST.007



centrale termica

CI.BAL.ST.008



informazioni

CI.BAL.ST.009



parcheggio

CI.BAL.ST.010



estintore

La porta tagliafuoco o multiuso decorata con simbolo tecnico di serie è con anta e telaio colore bianco Ral 9010. I tre quadrati di colore verde (standard) sono posizionati al centro nella parte superiore dell'anta. Il simbolo tecnico compare nel terzo quadrato, con successiva scritta di riferimento.



**Scegliendo liberamente qualsiasi ambiente pubblico o privato viene armonizzato e valorizzato.**

La Ballan propone tre tipologie di decorazione:

- **con simbolo tecnico** che definiscono gli ambienti retrostanti, con i simboli tecnici proposti da Ballan;
- **con disegni vettoriali** (loghi o illustrazioni) in sintonia con l'ambiente circostante (fornire file in formato vettoriale con mail o cd-rom);
- **con immagini fotografiche**, scegliendo liberamente la foto o immagine preferita, anche fra quelle proposte da Ballan, purchè il file sia con risoluzione massima (fornire file in formato tif, pdf, ipg con invio tramite cd-rom).



Personalizzazione porta decorata con immagini vettoriali o fotografiche.

## OPTIONAL TAGLIAFUOCO E MULTIUSO



A richiesta le porte a una o a due ante possono essere dotate di **oblò rettangolari o rotondi**:

- per porte tagliafuoco con vetro stratificato resistente al fuoco EI 60 o EI 120,
- per porte multiuso con vari tipi di vetro.

Disponibili diversi **maniglioni antipanico** per uscite d'emergenza, realizzati in plastica nera, alluminio anodizzato o cromato lucido, anche verniciati.



**Maniglione antipanico twist ed exus con comandi in acciaio con protezione in materiale plastico di colore nero e barra in alluminio anodizzato.**



**Maniglione antipanico fast touch con base in acciaio, colore nero, barra in alluminio colore rosso e comandi esterni in plastica colore nero.**



**Chiudiporta aereo con braccio a compasso, con regolazione laterale della velocità e dell'urto di chiusura, colore argento metallizzato. Disponibile anche in bronzo scuro, bianco Ral 9016 e nero Ral 9005.**



**Maniglione antipanico slash con barra orizzontale in alluminio anodizzato e carter in plastica nera.**



## Una grande scelta cromatica

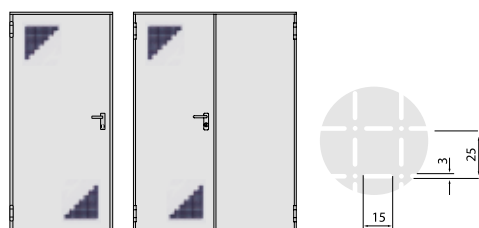
Le porte di serie vengono fornite verniciate con polveri epossipoliesteri (termoindurite in forno a 180°) con considerevole spessore dello strato di vernice (oltre 70 micron), con finitura antigraffio gofrata semilucida, nel colore standard Ral 9010, la verniciatura, adeguata per l'uso interno, assicura una ottima resistenza alla corrosione e alle forti variazioni climatiche.

A richiesta sono disponibili altre tinte Ral con verniciatura per interno con polveri epossipoliesteri (la porta deve essere protetta dalle intemperie e dai raggi solari).

### Tinte speciali per esterno

Quando la porta viene installata all'esterno è disponibile la verniciatura per esterno con polveri poliesteri, in diverse tinte Ral.

Per le porte tagliafuoco o multiuso  
Ballan propone una serie  
di accessori opzionali,  
che le arricchiscono di  
personalità e funzione.



Fori d'aerazione solo per porte multiuso Unirev, realizzati con punzonatura della lamiera come da disegno.

## OPTIONAL SOLO MULTIUSO

Per le porte multiuso è disponibile il sopraluce in lamiera d'acciaio cieca o in lamiera d'acciaio microforata (fori diam. 6 mm o fori quadri 4x4 mm e 8x8 mm).

Viene verniciato nello stesso colore dell'anta.

Per le porte multiuso sono disponibili le griglie d'aerazione con cornici metalliche, in diverse dimensioni e tipologie) nel formato standard o su misura (nella foto griglia con lamelle in acciaio).

Per le porte multiuso è disponibile la griglia d'aerazione in pvc di colore bianco o nero, dimensione 482 x 99 mm.

Viene posizionata sempre nella parte inferiore dell'anta, se non specificato.



Porta multiuso Progress, verniciata Ral 6000.

## Maniglie di sicura presa



La porta multiuso Unirev è dotata di serie della maniglia in plastica nera (M1R) con cilindro europeo, corredo di tre chiavi.



Le porte tagliafuoco Unirev e le porte Progress (multiuso e tagliafuoco) sono dotate di serie della maniglia in plastica nera con anima metallica interna (M1) e cilindro europeo, corredo di tre chiavi.



Su richiesta maniglie in plastica verniciata con anima metallica interna (come M1), completa di placca e serratura con cilindro europeo corredo di tre chiavi. I colori disponibili sono giallo Ral 1023, grigio antracite Ral 7016, grigio chiaro Ral 7035, grigio alluminio Ral 9006, bianco Ral 9010.

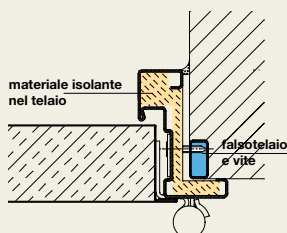


Disponibile anche la maniglia in acciaio inox satinato Aisi 304 che garantisce una ottima resistenza alla corrosione, con cilindro europeo corredo di tre chiavi.

## Sistemi opzionali di fissaggio alla parete per porta tagliafuoco Progress

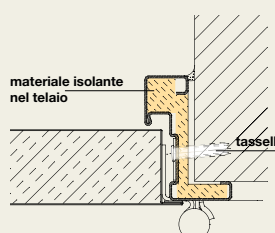
Per le porte tagliafuoco Progress sono disponibili diversi sistemi certificati REI per il fissaggio delle porte tagliafuoco, con questi sistemi il telaio viene fornito già coibentato con speciali materiali isolanti.

### FISSAGGIO CON VITI SU FALSOTELAIO



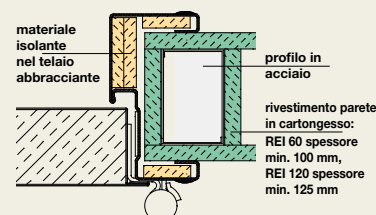
Sistema omologato REI 60 / REI 120 conforme UNI 9723, porte ad una o a due ante, per il fissaggio alla parete con viti su falsotelaio in tubolare d'acciaio 30 x 15 mm. Il telaio viene fornito coibentato con speciali materiali isolanti.

### FISSAGGIO CON TASSELLI

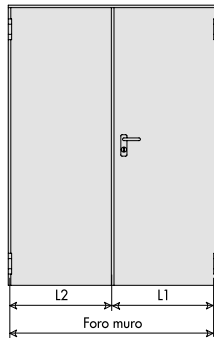
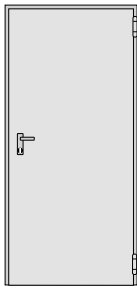


Sistema omologato REI 60 / REI 120 conforme UNI 9723, porte ad una o a due ante, per il fissaggio con tasselli alla parete in muratura. Il telaio viene fornito coibentato con speciali materiali isolanti.

### FISSAGGIO SU PARETE IN CARTONGESSO CON TELAIO ABBRACCIANTE



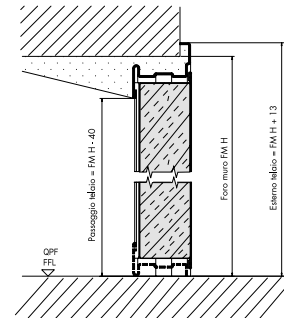
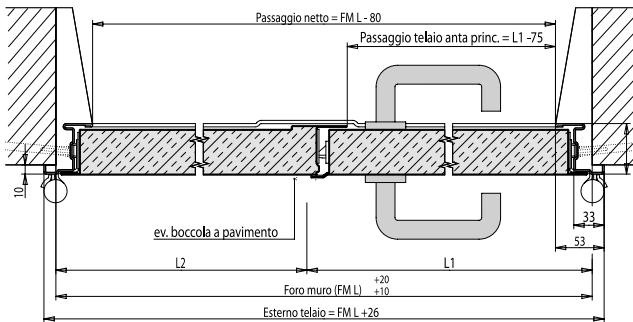
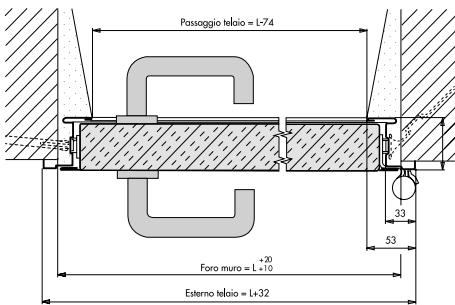
Sistema omologato REI 60 / REI 120 conforme UNI 9723, porte ad una o a due ante, per il fissaggio su parete in cartongesso. Il telaio viene fornito coibentato con speciali materiali isolanti. Il profilo in acciaio e le pareti in cartongesso sono a cura del cliente, realizzati secondo le istruzioni di montaggio della porta.



Sezione orizzontale Unirev REI 60 / REI 120 ad una anta

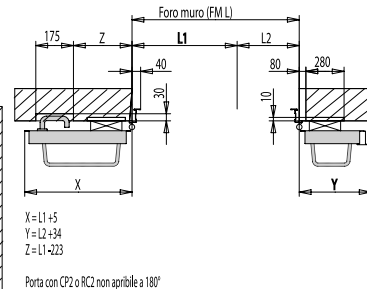
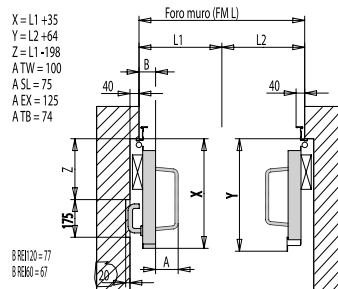
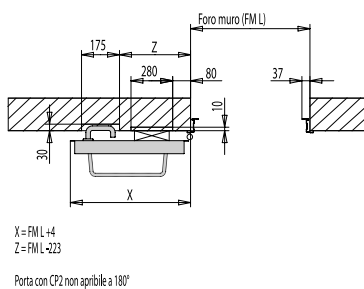
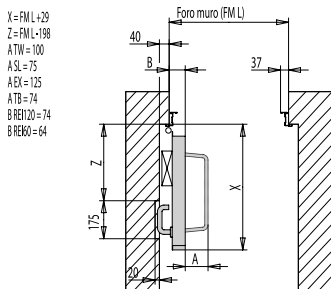
Sezione orizzontale Unirev REI 60 / REI 120 a due ante

Sezione verticale REI 60 / REI 120



Tagliafuoco REI 60 spessore anta 50 mm  
 Tagliafuoco REI 120 spessore anta 60 mm

## Ingombri massimi Unirev REI 60 / REI 120



Ingombri massimi per porte ad una anta con apertura a 90°.

Ingombri massimi per porte ad una anta con apertura a 180°.

Ingombri massimi per porte a due ante con apertura a 90°.

Ingombri massimi per porte a due ante con apertura a 180°.

## CARATTERISTICHE TECNICHE PORTA TAGLIAFUOCO UNIREV REI 60 / REI 120

Fornita con targhetta identificativa e certificato di omologazione secondo la disposizione di legge vigente, conforme alla norma UNI 9723. Disponibile nelle misure ad una anta fino a L 1350 e H 2150 mm e a due ante fino a L 2000 e H 2150 mm.

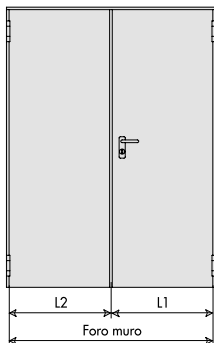
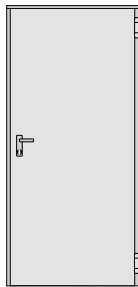
Elementi che compongono la porta tagliafuoco Unirev:

- Anta reversibile costituita da due pareti in lamiera d'acciaio zincato a caldo, pressopiegata e coibentata con lana minerale trattata, all'interno dell'anta sono previsti rinforzi e piastre come predisposizione per l'eventuale montaggio di chiudiporta e maniglione antipanico. Disponibile nello spessore 50 o 60 mm a seconda della classe di resistenza al fuoco.
- Telaio reversibile in lamiera d'acciaio zincato, dotato di sedi per guarnizione termoespandente e guarnizione di battuta, fornito con zanche o tasselli (già assemblato per porta ad una anta).
- Guarnizioni termoespandenti montate sul profilo perimetrale del telaio (anche profilo verticale se porte a 2 ante).
- Due cerniere a tre ali, una portante dotata di sfere reggispinta e viti per la regitazione verticale dell'anta e una dotata di molla per l'autochiusura.
- Due rostri di sicurezza applicati dal lato cerniere.
- Serratura reversibile con scrocco e catenaccio centrale e cilindro europeo.
- Maniglia per porte tagliafuoco in plastica nera e anima in acciaio, completa di placche.
- Verniciatura con polveri epossipoliestere per interno, finitura gofrata semilucida antigraffio, nella tinta standard bianco Ral 9010, oppure a richiesta nelle tinte Ral proposte da Ballan. La verniciatura è adeguata per l'uso interno.

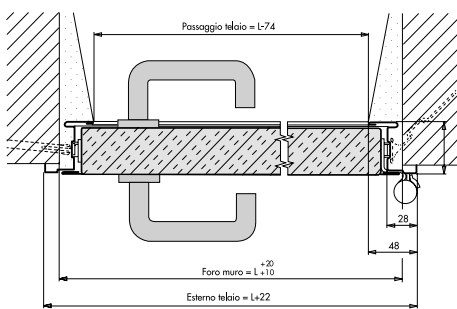
Prevedono una serie di optional:

- Verniciatura a polveri epossipoliestere per interno, finitura gofrata semilucida antigraffio, nelle tinte Ral proposte da Ballan.
- Verniciatura a polveri poliesteri per esterno, finitura gofrata semilucida antigraffio, nelle tinte Ral proposte da Ballan.
- Maniglie colorate in plastica verniciata con anima metallica (M1C) giallo Ral 1023, grigio scuro Ral 7016, grigio chiaro Ral 7035, grigio alluminio Ral 9006, bianco Ral 9010.
- Maniglia in acciaio inox satinato Aisi 304.
- Maniglioni antipanico, chiudiporta, regolatori di chiusura.
- Sistema controllo accesso tramite serratura elettrica (12 V o 24 V), elettromaniglie, elettromagnete blocco porta.
- Oblo rettangolare o rotondo con vetro stratificato resistente al fuoco EI 60 o EI 120.
- Imbotte per rivestimento vano muro, realizzato in lamiera zincata d'acciaio zincato e verniciato nello stesso colore del telaio.
- Verniciatura "effetto legno" COLOR WOOD, o decorata COLOR IDEA liberamente personalizzabile, stampata con speciali inchiostri e protezione con smalto trasparente.

# MULTIUSO UNIREV

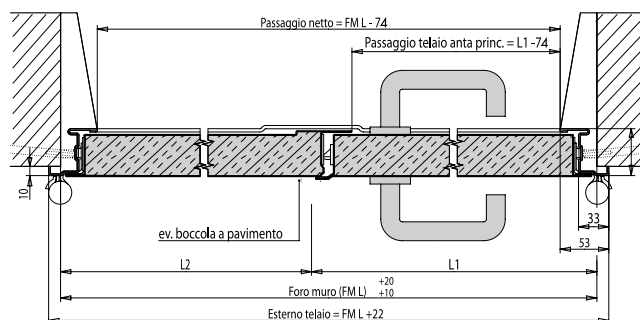


Sezione orizzontale Unirev multiuso ad una anta

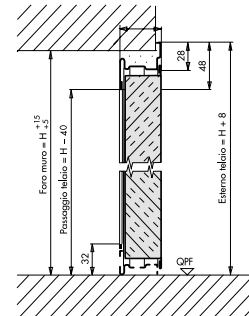


Multiuso Unirev spessore anta 40 mm.

Sezione orizzontale Unirev multiuso a due ante

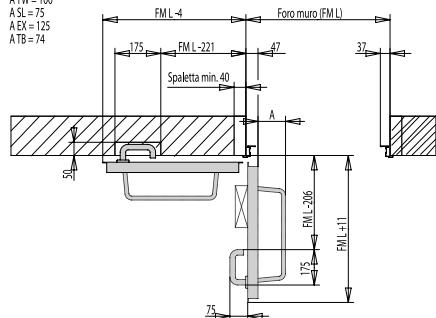


Sezione verticale Unirev multiuso



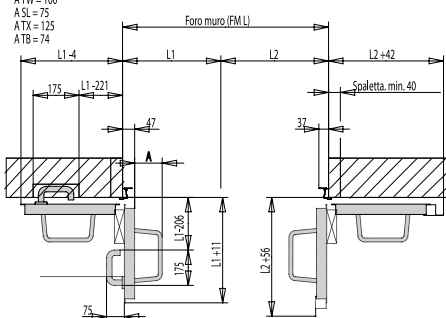
## Ingombri massimi Unirev multiuso

Altezza maniglia = FM H 1/2 + 51.5 Porta con CP2 non apribile a 180°  
 ATW = 100  
 ASL = 75  
 AEX = 125  
 ATB = 74



Ingombri massimi per porte ad una anta

Altezza maniglia = FM H 1/2 + 51.5 Porta con CP2 o RC2 non apribile a 180°  
 ATW = 100  
 ASL = 75  
 ATX = 125  
 ATB = 74



Ingombri massimi per porte a due ante

## CARATTERISTICHE TECNICHE PORTA MULTIUSO UNIREV

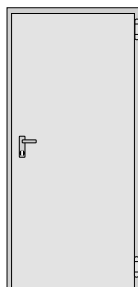
Disponibile nelle misure ad una anta fino a L 1350 e H 2150 mm e a due ante fino a L 2000 e H 2150 mm.

Elementi che compongono la porta multiuso Unirev:

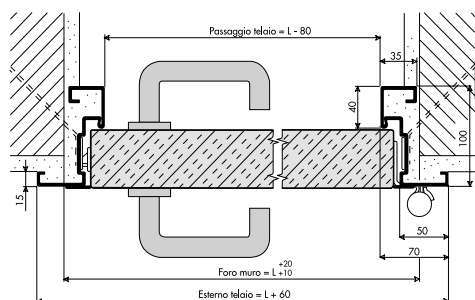
- Anta costituita da due pareti in lamiera d'acciaio zincato a caldo, pressopiegata e coibentata all'interno con fibra alveolare rigidamente unita alla lamiera, spessore 40 mm.
- Telaio reversibile in lamiera d'acciaio zincato, dotato di sedi per guarnizione di battuta, fornito con zanche o tasselli (già assemblato per porta ad una anta).
- Due cerniere portanti a tre ali.
- Tre rostri di sicurezza applicati sul telaio lato cerniere.
- Serratura reversibile con scrocco e catenaccio centrale e cilindro europeo.
- Maniglia in plastica nera.
- Verniciatura con polveri epossipoliestere per interno, finitura gofrata semilucida antigraffio, nella tinta standard bianco Ral 9010, oppure a richiesta nelle tinte Ral proposte da Ballan. La verniciatura è adeguata per l'uso interno.

Prevedono una serie di optional:

- Verniciatura a polveri epossipoliestere per interno, finitura gofrata semilucida antigraffio, nella tinta Ral proposte da Ballan.
- Verniciatura a polveri poliesteri per esterno, finitura gofrata semilucida antigraffio, nelle tinte Ral proposte da Ballan.
- Maniglie colorate in plastica verniciata con anima metallica (M1C) giallo Ral 1023, grigio scuro Ral 7016, grigio chiaro Ral 7035, grigio alluminio Ral 9006, bianco Ral 9010.
- Maniglia in acciaio inox satinato Aisi 304.
- Maniglioni antipánico, chiudiporta, regolatori di chiusura.
- Sistema controllo accesso tramite serratura elettrica (12 V o 24 V), elettromaniglie, elettromagnete blocco porta.
- Oblò rettangolare o rotondo con vari tipi di vetro.
- Sopraluce in lamiera d'acciaio cieca o in lamiera d'acciaio microforata (fori diam. 6 mm, fori quadri 8x8 mm), verniciato nello stesso colore dell'anta.
- Griglie d'aerazione con cornici metalliche, in diverse tipologie, nel formato standard o su misura.
- Griglie d'aerazione in pvc di colore bianco o nero, dimensione 482 x 99 mm, viene posizionate sempre nella parte inferiore dell'anta.
- Fori d'aerazione realizzati con punzonatura della lamiera.
- Imbotte per rivestimento vano muro, realizzato in lamiera zincata d'acciaio zincato e verniciato nello stesso colore del telaio.
- Verniciatura "effetto legno" COLOR WOOD, o decorata COLOR IDEA liberamente personalizzabile, stampata con speciali inchiostri e protezione con smalto trasparente.

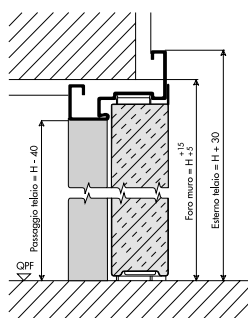


## Sezione orizzontale Progress REI 60 / REI 120 e multiuso ad una anta

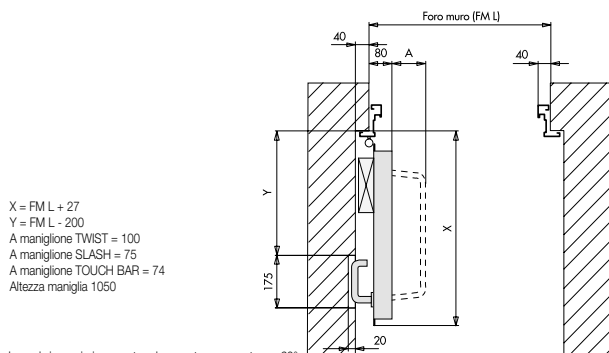


Tagliafuoco REI 60 spessore anta 60 mm  
Tagliafuoco REI 120 spessore anta 60 mm

## Sezione verticale Progress

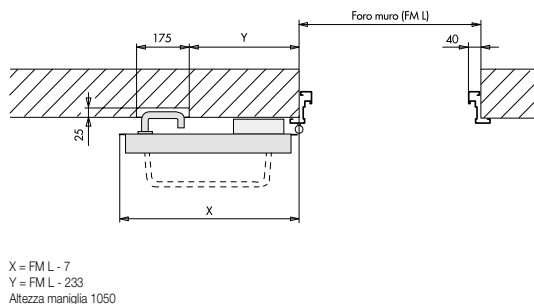


## Ingombri massimi Progress REI 60 / REI 120 e multiuso



X = FM L + 27  
Y = FM L - 200  
A maniglione TWIST = 100  
A maniglione SLASH = 75  
A maniglione TOUCH BAR = 74  
Altezza maniglia 1050

Ingombri massimi per porte ad una anta con apertura a 90°.



X = FM L - 7  
Y = FM L - 233  
Altezza maniglia 1050

Ingombri massimi per porte ad una anta con apertura a 180°.

## CARATTERISTICHE TECNICHE PORTA MULTIUSO PROGRESS

Disponibile nelle misure ad una anta fino a L 1340 e H 2670 mm e a due ante fino a L 2540 e H 2670 mm.

*Elementi che compongono la porta multiuso Progress:*

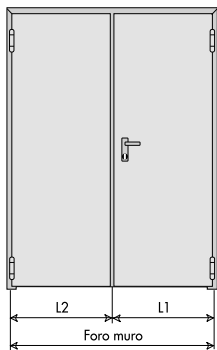
- Anta particolarmente robusta costituita da due pareti in lamiera d'acciaio zincato a caldo, pressopiegata ed elettrosaldata a punti e coibentata con lana minerale trattata il pacco coibente è rigidamente unito alla lamiera, all'interno dell'anta sono previsti rinforzi e piastre come predisposizione per l'eventuale montaggio di chiudiporta e maniglione antipanico. Disponibile nello spessore di 60 mm.
- Telaio robusto in lamiera d'acciaio zincato di grosso spessore, con sedi per guarnizione termoespandente e guarnizione di battuta, fornito con zanche (da assemblare in cantiere).
- Guarnizioni termoespandenti montate sul profilo perimetrale del telaio (anche profilo verticale se porte a 2 ante).
- Due cerniere a tre ali, una portante dotata di sfere reggispinta e viti per la regitazione verticale dell'anta e una dotata di molla per l'autochiusura.
- Uno rostro di sicurezza applicato dal lato cerniere.
- Serratura reversibile con scrocco e catenaccio centrale e cilindro europeo.
- Maniglia in plastica nera e anima in acciaio, completa di placche.
- Verniciatura con polveri epossipoliestere per interno, finitura gofrata semilucida antigraffio, nella tinta standard bianco Ral 9010, oppure a richiesta nelle tinte Ral proposte da Ballan. La verniciatura è adeguata per l'uso interno.

*Prevedono una serie di optional:*

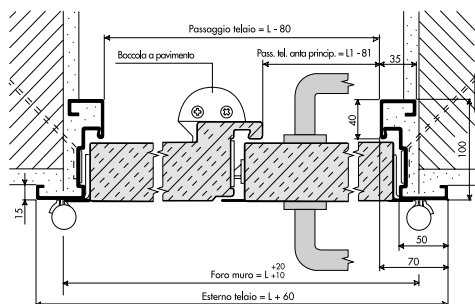
- Verniciatura a polveri epossipoliestere per interno, finitura gofrata semilucida antigraffio, nelle tinte Ral proposte da Ballan.
- Verniciatura a polveri poliesteri per esterno, finitura gofrata semilucida antigraffio, nelle tinte Ral proposte da Ballan.
- Maniglie colorate in plastica verniciata con anima metallica (M1C) giallo Ral 1023, grigio scuro Ral 7016, grigio chiaro Ral 7035, grigio alluminio Ral 9006, bianco Ral 9010.
- Maniglia in acciaio inox satinato Aisi 304.
- Serratura di sicurezza a tre punti di chiusura laterali
- Maniglioni antipanico, chiudiporta, regolatori di chiusura.
- Sistema controllo accesso tramite serratura elettrica (12 V o 24 V), elettromaniglia, elettromagnete blocco porta.
- Oblò rettangolare o rotondo con vari tipi di vetro.
- Sopraluce in lamiera d'acciaio cieca o in lamiera d'acciaio microforata (fori diam. 6 mm o fori quadri 8x8 mm), verniciato nello stesso colore dell'anta.
- Griglie d'aerazione con cornici metalliche, in diverse tipologie, nel formato standard o su misura.
- Griglie d'aerazione in pvc di colore bianco o nero, dimensione 482 x 99 mm, viene posizionate sempre nella parte inferiore dell'anta.
- Telaio abbracciante in lamiera d'acciaio zincato verniciato a polveri, da avvitare alla parete finita, completo di fori di fissaggio, giunti e tappi coprifori.
- Imbotte per rivestimento vano muro, realizzato in lamiera zincata d'acciaio zincato e verniciato nello stesso colore del telaio.
- Verniciatura "effetto legno" COLOR WOOD, o decorata COLOR IDEA liberamente personalizzabile, stampata con speciali inchiostri e protezione con smalto trasparente.



# TAGLIAFUOCO E MULTIUSO PROGRESS A DUE ANTE

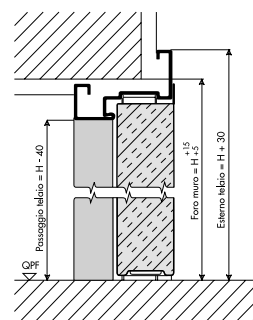


Sezione orizzontale Progress REI 60 / REI 120 e multiuso a due ante

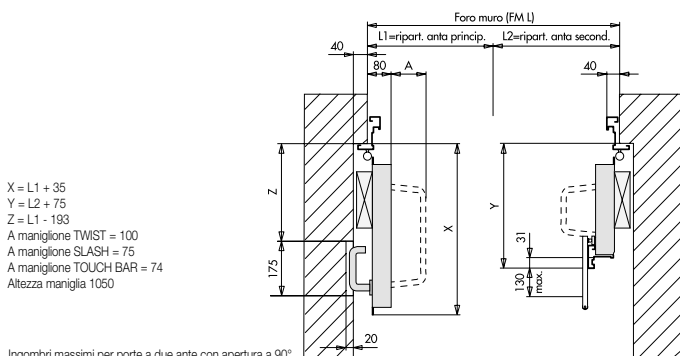


Tagliafuoco REI 60 spessore anta 60 mm  
Tagliafuoco REI 120 spessore anta 60 mm

Sezione verticale Progress

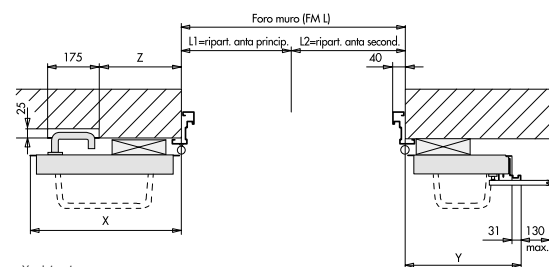


Ingombri massimi Progress REI 60 / REI 120 e multiuso a due ante



$X = L1 + 35$   
 $Y = L2 + 75$   
 $Z = L1 - 193$   
A maniglione TWIST = 100  
A maniglione SLASH = 75  
A maniglione TOUCH BAR = 74  
Altezza maniglia 1050

Ingombri massimi per porte a due ante con apertura a 90°.



$X = L1 + 1$   
 $Y = L2 + 42$   
 $Z = L1 - 226$   
Altezza maniglia 1050

Ingombri massimi per porte a due ante con apertura a 180°.

## CARATTERISTICHE TECNICHE PORTA TAGLIAFUOCO PROGRESS REI 60 / REI 120

Fornita con targhetta identificativa e certificato di omologazione secondo la disposizione di legge vigente, conforme alla norma UNI 9723.

Disponibile nelle misure ad una anta fino a L 1340 e H 2670 mm e a due ante fino a L 2540 e H 2670 mm.

*Elementi che compongono la porta tagliafuoco Progress:*

- Anta particolarmente robusta costituita da due pareti in lamiera d'acciaio zincato a caldo, pressopiegata ed elettrosaldata a punti e coibentata con lana minerale trattata il pacco coibente è rigidamente unito alla lamiera, all'interno dell'anta sono previsti rinforzi e piastre come predisposizione per l'eventuale montaggio di chiudiporta e maniglione antipanico. Disponibile nello spessore di 60 mm.
- Telaio robusto in lamiera d'acciaio zincato di grosso spessore, con sedi per guarnizione termoespandente e guarnizione di battuta, fornito con zanche (da assemblare in cantiere).
- Guarnizioni termoespandenti montate sul profilo perimetrale del telaio (anche profilo verticale se porte a 2 ante).
- Due cerniere a tre ali, una portante dotata di sfere reggispinta e viti per la regitazione verticale dell'anta e una dotata di molla per l'autochiusura.
- Uno o due rostri di sicurezza applicati dal lato cerniere.
- Serratura reversibile con scrocco e catenaccio centrale e cilindro europeo.
- Maniglia per porte tagliafuoco in plastica verniciata con anima in acciaio, completa di placche.
- Verniciatura con polveri epossipoliestere per interno, finitura gofrata semilucida antigraffio, nella tinta standard bianco Ral 9010, oppure a richiesta nelle tinte Ral proposte da Ballan. La verniciatura è adeguata per l'uso interno.

*Prevedono una serie di optional:*

- Verniciatura a polveri epossipoliestere per interno, finitura gofrata semilucida antigraffio, nelle tinte Ral proposte da Ballan.
- Verniciatura a polveri poliesteri per esterno, finitura gofrata semilucida antigraffio, nelle tinte Ral proposte da Ballan.
- Maniglie colorate in plastica verniciata con anima metallica (M1C) giallo Ral 1023, grigio scuro Ral 7016, grigio chiaro Ral 7035, grigio alluminio Ral 9006, bianco Ral 9010.
- Maniglia in acciaio inox satinato Aisi 304.
- Maniglioni antipanico, chiudiporta, regolatori di chiusura.
- Sistema controllo accesso tramite serratura elettrica (12 V o 24 V), elettromaniglia, elettromagnete blocco porta.
- Oblò rettangolare o rotondo con vetro stratificato resistente al fuoco REI 60 o REI 120.
- Falsotelaio per il fissaggio a secco della porta, certificato per porte tagliafuoco, in tubolare d'acciaio sezione 30x15 mm completo di distanziali, zanche e viti, il telaio viene fornito coibentato con speciali materiali isolanti, completo di giunti e distanziale.
- Fissaggio alla parete mediante soli tasselli, sistema certificato per porte tagliafuoco, il telaio viene fornito coibentato con speciali materiali isolanti, completo di giunti e distanziale.
- Telaio abbracciante in lamiera d'acciaio zincato verniciato a polveri, da avvitare alla parete finita, sistema certificato per porte tagliafuoco, il telaio viene fornito coibentato con speciali materiali isolanti, completo di fori di fissaggio, giunti e con tappi coprifori.
- Imbotte per rivestimento vano muro, realizzato in lamiera zincata d'acciaio zincato e verniciato nello stesso colore del telaio.
- Verniciatura "effetto legno" COLOR WOOD, o decorata COLOR IDEA liberamente personalizzabile, stampata con speciali inchiostri e protezione con smalto trasparente.



Visore grandangolare.



Rostri di sicurezza della serratura.



Cerniera robusta e affidabile.



Particolare dei punti di chiusura.



Pomolo esterno in alluminio cromato.

La porta blindata tagliafuoco REI 60 Protek protegge efficacemente il garage dall'abitazione, oppure installata in azienda o negli edifici pubblici come protezione dai reparti produttivi agli uffici.

## M O D E L L O

# PROTEK TAGLIAFUOCO BLINDATA

**La Porta Tagliafuoco REI 60 Protek** protegge efficacemente il garage dall'abitazione, oppure installata in azienda o negli edifici pubblici come protezione dai reparti produttivi agli uffici.

Dimensioni massime 1000 x 2300 mm (foro luce).

Viene fornita con targhetta identificativa e certificato di omologazione secondo la disposizione di legge vigente, conforme alla norma UNI 9723.

*Elementi che compongono la porta tagliafuoco blindata Protek.*

- Anta formata da lamiera d'acciaio esterna sp. 15/10 di mm ed interna sp. 10/10 di mm, verniciata con vernice antiruggine e protetta da una carenatura in acciaio di colore testa di moro, l'anta viene rinforzata da omega verticali e predisposta al rivestimento interno ed esterno. L'isolamento termico, acustico e ignifugo è ottenuto da una coibentazione tra i due omega in lana di roccia, da due pannelli da 10 mm di cartongesso, dalla guarnizione termoespandente sul perimetro dell'anta. Il pannello interno è asportabile per l'ispezione della serratura, grazie agli angolari ferma pannello in legno.

- Telaio e controtelaio in lamiera d'acciaio dello spessore di 25/10 di mm, il controtelaio è completo di distanziali asportabili e di zanche a murare. Il telaio è verniciato con vernici goffrate di colore standard Ral 8019.

- Dispone di 6 punti di chiusura mobili azionati da una chiave tipo Yale ad alta sicurezza e protetta da boccia esterna; la serratura tipo Esety è montata su due piastre: la prima in acciaio con protezione al manganese, la seconda su lamiera d'acciaio Skudo, viene posizionata ad una altezza di un metro dal pavimento e dotata di 3 chiavi.

- Rivestimento interno ed esterno composto da pannelli in truciolare da 7 mm di spessore con impiallacciatura nelle essenze di Mansonia (13), Tanganica (11- 12-17), Rovere (14), Noce Nazionale (15), Mogano (10), Ciliegio (25), oppure con pannello truciolare in Tanganica laccato nelle tinte Ral selezionate da Ballan. **I rivestimenti sono adeguati per l'uso interno.**

- La maniglia interna, pomolo fisso esterno e le guarniture mostrine sono in alluminio con finitura bronzo oppure a richiesta cromo satinato.

- Di serie è dotata di chiudiporta aereo, soglia mobile, visore grandangolare, imballo con cartone ondulato.





Mogano 10



Rovere 14



Noce nazionale 15



Mansonia 13



Tanganica 11



Tanganica 17



Ciliegio 25

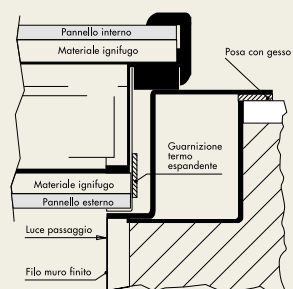


Tanganica 12

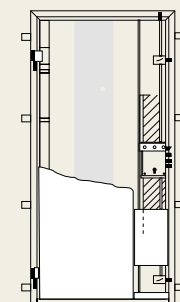
Per l'installazione osservare scrupolosamente le istruzioni inserite nel libretto di montaggio:  
**A** - chiudere il vuoto tra telaio e filo intonaco interno con del gesso.  
**B** - la spalletta in muratura esterna dovrà essere fatta a filo telaio.  
**C** - applicare con le viti in dotazione il chiudiporta aereo sul lato interno del battente e regolare l'intensità e velocità di chiusura.

**N.B.:**  
 Se non verranno eseguite i punti A - B - C, decaderà la certificazione REI.  
 Ballan SpA declina ogni responsabilità.

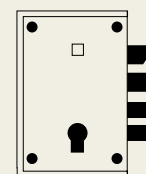
#### Sezione orizzontale Protek



#### Sezione verticale Protek



Vista interna ap. dx



Serratura



Vetrac in acciaio REI 30 e REI 60 la porta o il serramento tagliafuoco vetrato conforme alla norma UNI 9723 che assicura una grande luminosità all'ambiente che protegge, è idonea soprattutto per ambienti ospedalieri, cliniche, case di riposo, scuole, biblioteche, metropolitane, teatri, aeroporti e musei.

Porta vetrata tagliafuoco Vetrac in acciaio ad una anta, verniciata Ral 5010, con maniglia in acciaio inox.

M O D E L L O

## VETRAC TAGLIAFUOCO VETRATA IN ACCIAIO

La porta vetrata tagliafuoco Vetrac in acciaio REI 30 / REI 60, permette una grande luminosità agli ambienti da proteggere.

Disponibile a una o a due ante, anche con vetrate complesse. Viene sempre costruita su misura. Fornita con targhetta identificativa e certificato di omologazione secondo la disposizione di legge vigente, conforme alla norma UNI 9723.

Il serramento è costruito con profilo portante in tubolare di acciaio, isolato internamente, provvisto di cave per il contenimento di guarnizioni di tenuta fumifreddi e termoespandenti. Spessore totale del serramento 50 mm. Il vetro tagliafuoco è composto da lastre float extra chiare con interposto materiale apirico, spessore 15 mm per REI 30 e spessore 23 mm per REI 60.

Di serie vengono verniciate con finitura speciale a polveri termoindurite nei colori standard Ral 1013, 3000, 5010, 6005, 7016, 7035, 8017, 9005, 9006, 9010. La verniciatura è adeguata per l'uso interno.

Vetrata tagliafuoco Vetrac ad una anta in acciaio, verniciata Ral 1013, composta da fiancoluce fisso, con maniglione antipanico a barra rossa.

Viene dotata di pesanti cerniere in acciaio, chiudiporta aereo con braccio a compasso, maniglia antincendio in acciaio inox con cilindro tipo Yale nichelato.





Vetrata tagliafuoco in acciaio ad una anta, verniciata Ral 9010, con chiudiporta a cremagliera e maniglia in acciaio inox.



Vetrata tagliafuoco in acciaio a due ante, verniciata Ral 9010, con maniglione antipanico a leva per anta principale ed anta secondaria.



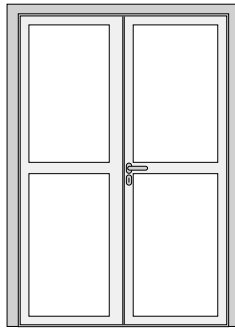
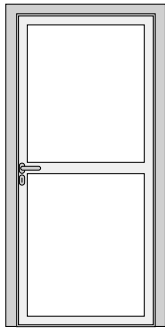
Vetrata tagliafuoco in acciaio a due ante, verniciata Ral 5010 con maniglione antipanico a leva nell'anta principale.



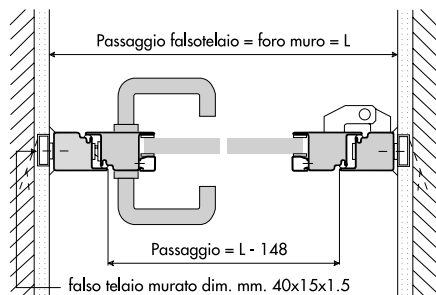
Vista interna vetrata tagliafuoco in acciaio a due ante, verniciata Ral 5010, con doppio chiudiporta aereo e regolatore di chiusura che garantisce la giusta sequenza di chiusura delle ante.



Vetrata tagliafuoco in acciaio a due ante complessa, verniciata Ral 3000, composta da due fianchi luce fissi e da un sopraluce fisso, con doppio maniglione antipanico a barra rossa.

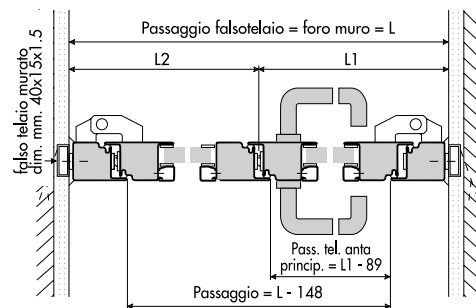


Sezione orizzontale Vetrac REI 30 / REI 60 ad una anta



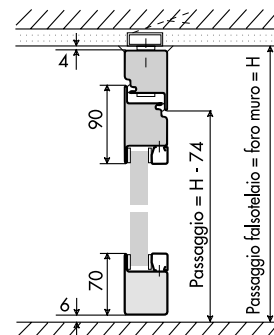
Montaggio in luce

Sezione orizzontale Vetrac REI 30 / REI 60 a due ante

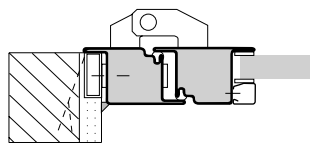


Montaggio in luce

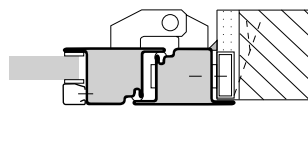
Sezione verticale Vetrac REI 30 / REI 60



Sezione montaggio Vetrac REI 30 / REI 60



Montaggio in battuta esterna



Montaggio in battuta interna

## CARATTERISTICHE TECNICHE TAGLIAFUOCO VETRATA IN ACCIAIO "VETRAC"

La porta vetrata tagliafuoco Vetrac in acciaio REI 30 / REI 60, disponibile a una o a due ante, anche con vetrate complesse.

La porta o il serramento vengono sempre costruiti su misura.

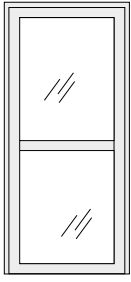
Viene fornita con targhetta identificativa e certificato di omologazione secondo la disposizione di legge vigente, conforme alla norma UNI 9723.

*Elementi che compongono la vetrata tagliafuoco in acciaio Vetrac:*

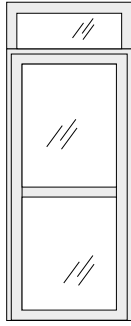
- Serramento costruito con telaio portante in tubolare di acciaio 15/10 di mm formato a freddo, isolato internamente con materiale inorganico a base di silicati esente da amianto, provvisto di cave per il contenimento di guarnizioni di tenuta fumi freddi e termoespandenti. Spessore totale del serramento 50 mm per REI 30/60.
- Pesanti cerniere in acciaio a tre ali, regolabili, avvitate al telaio, con rotazione su cuscinetti reggispinta e perni in acciaio inox.
- Vetro tagliafuoco composto da lastre float extra chiare con interposto materiale apirico spessore 15 mm per REI 30, spessore 23 mm per REI 60.
- Chiudiporta aereo con braccio a compasso per l'autochiusura.
- Maniglia in acciaio inox con cilindro tipo Yale nichelato.
- Serratura autobloccante sganciabile con semplice rotazione della maniglia.
- Catenaccio autobloccante su anta secondaria e regolatore di chiusura, solo se vetrata a due ante.
- Verniciatura con finitura speciale a polveri termoindurite nei colori standard RAL 1013, 3000, 5010, 6005, 7016, 7035, 8017, 9005, 9006, 9010. La verniciatura è adeguata per l'uso interno.
- Posa in opera su falso telaio in acciaio zincato, con zanche a murare.

*Prevede una serie di optional:*

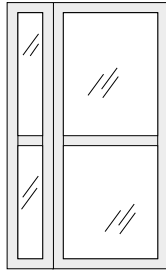
- Maniglione antipanico per uscita d'emergenza.
- Elettromagnete blocco porta.
- Trattamento per esterni con protezione del vetro e speciali vernici per il serramento, per vetrate con esposizione diretta al sole.



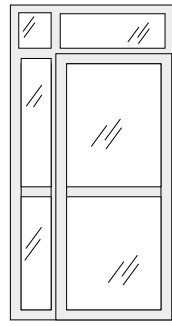
Porta ad una anta



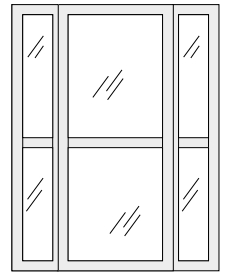
Porta ad una anta con soprauce



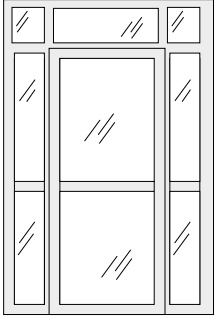
Porta ad una anta con laterale fisso



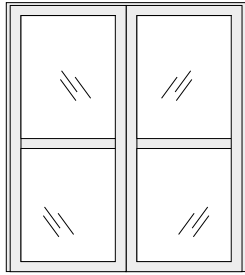
Porta ad una anta con laterale e soprauce fisso



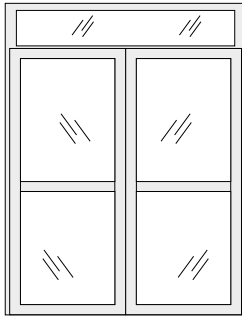
Porta ad una anta con due laterali fissi



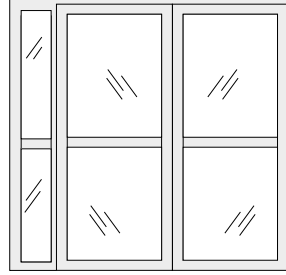
Porta ad una anta con due laterali e soprauce fissi



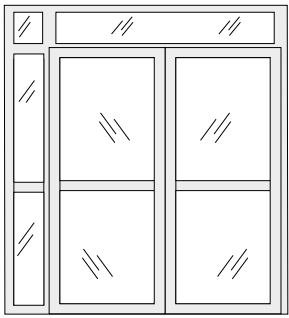
Porta a due ante



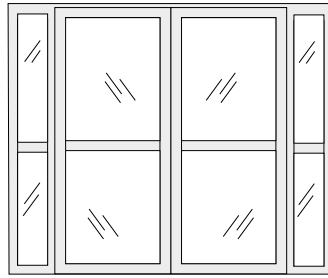
Porta a due ante con soprauce



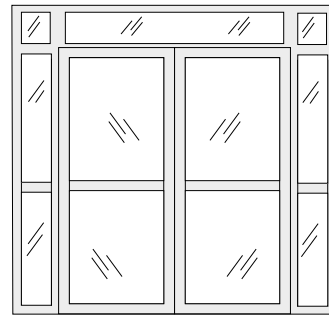
Porta a due ante con laterale fisso



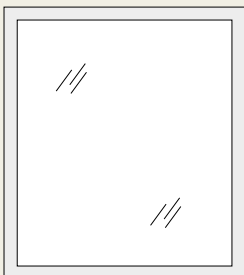
Porta a due ante con laterale e soprauce fissi



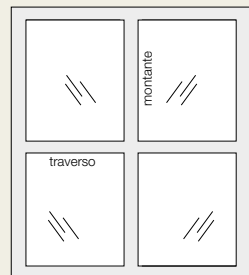
Porta a due ante con due laterali fissi



Porte a due ante con due laterali e soprauce fissi



Fisso ad una specchiatura



Fisso a quattro specchiature

Dimensioni massime:  
Per elemento 3000x2700 mm  
Per specchiatura lato max 2000 mm.  
Per specchiatura superficie massima 2,4 mq.



.....

**Vetrac in alluminio REI 30 / REI 60** la porta o il serramento vetrato tagliafuoco conforme alla norma **UNI 9723**, che assicura una grande luminosità all'ambiente che protegge, è idonea soprattutto per ambienti ospedalieri, cliniche, case di riposo, scuole, biblioteche, metropolitane, teatri, aeroporti e musei.

**Porta vetrata tagliafuoco Vetral in alluminio ad una anta, verniciata Ral 7016, con maniglia in acciaio inox.**

M O D E L L O

## **VETRAL** TAGLIAFUOCO VETRATA IN ALLUMINIO



**La porta vetrata tagliafuoco Vetral in alluminio REI 60 / REI 90 / REI 120**, conforme UNI 9723, permette una grande luminosità agli ambienti da proteggere.

Disponibile a una o a due ante, anche con vetrate complesse a parete. Viene sempre costruita su misura. Fornita con targhetta identificativa e certificato di omologazione secondo la disposizione di legge vigente, conforme alla norma UNI 9723.

Il serramento è realizzato con profilo portante in tubolare di acciaio/alluminio. Lo spessore del telaio si differenzia a seconda del grado di protezione tagliafuoco.

Il vetro tagliafuoco è composto da lastre float extra chiare con interposto materiale apirico, spessore 23 mm per REI 60, spessore 48 mm per REI 90, spessore 52 mm per REI 120.

Di serie vengono verniciate con finitura speciale a polveri termoindurite nei colori standard RAL 1013, 3000, 5010, 6005, 7016, 7035, 8017, 9006, 9010. La verniciatura è adeguata per l'uso interno.

Dotata di pesanti cerniere in acciaio a tre ali regolabili, chiudiporta aereo, maniglia antincendio in acciaio inox con cilindro tipo Yale nichelato.



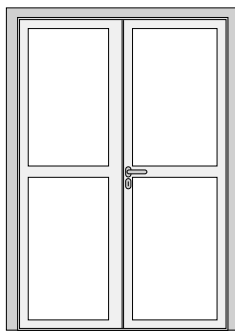
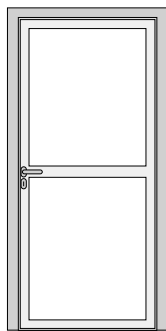


Vetrata tagliafuoco in alluminio a due ante complessa, verniciata Ral 3000, composta da un fianco luce fisso e da un sopraluce fisso.

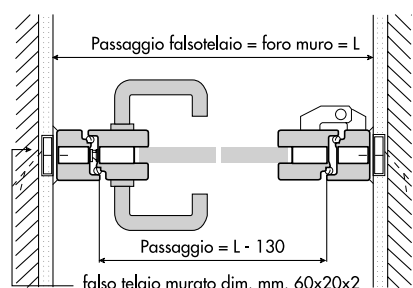
Vetrata tagliafuoco in alluminio, verniciata Ral 7016, composta da due fianchi luce fissi, da un sopraluce fisso e da due aperture ad una anta.



Vetrata tagliafuoco in alluminio a due ante complessa, verniciata Ral 8017, composta da un sopraluce fisso, con doppio maniglione antipanico a barra rossa.

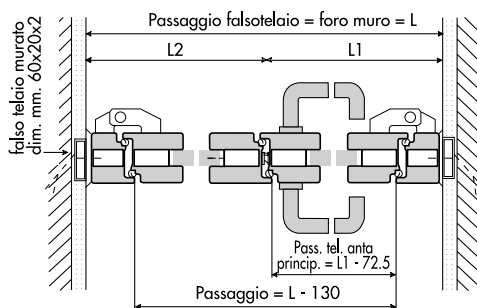


Sezione orizzontale Vetral REI 60 ad una anta



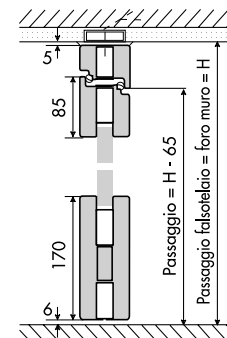
Montaggio in luce

Sezione orizzontale Vetral REI 60 a due ante

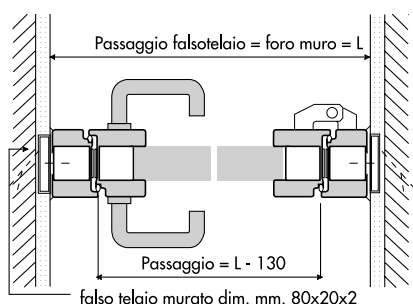


Montaggio in luce

Sezione verticale Vetral REI 60

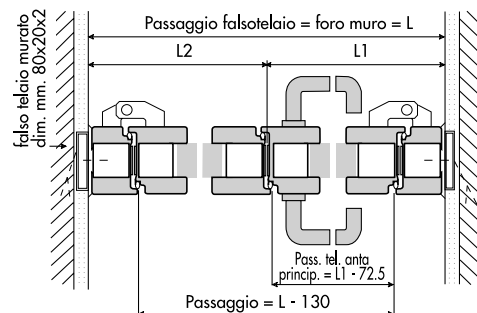


Sezione orizzontale Vetral REI 90 / REI 120 ad una anta



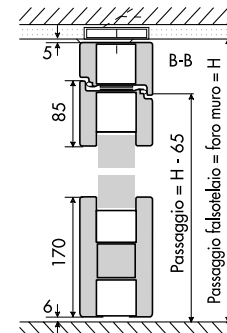
Montaggio in luce

Sezione orizzontale Vetral REI 90 / REI 120 a due ante

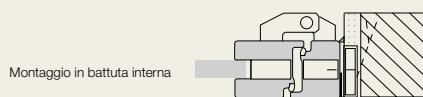
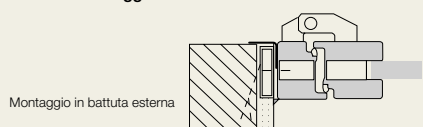


Montaggio in luce

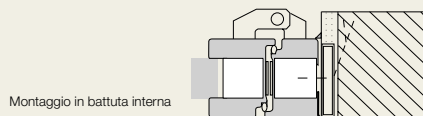
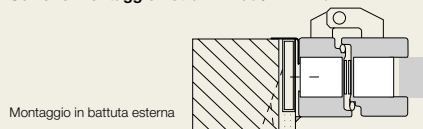
Sezione verticale Vetral REI 90 / REI 120



Sezione montaggio Vetral REI 60



Sezione montaggio Vetral REI 90 / REI 120



## CARATTERISTICHE TECNICHE TAGLIAFUOCO VETRATA IN ALLUMINIO "VETRAL"

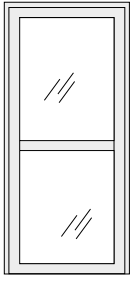
**Porta vetrata tagliafuoco Vetral in alluminio REI 60 / REI 90 / REI 120**, conforme UNI 9723, disponibile a una o a due ante, anche con vetrate complesse. La porta o il serramento vengono sempre costruiti su misura. Viene fornita con targhetta identificativa e certificato di omologazione secondo la disposizione di legge vigente, conforme alla norma UNI 9723.

*Elementi che compongono la vetrata tagliafuoco in alluminio Vetral:*

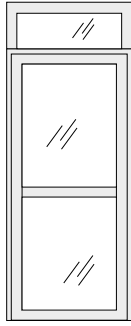
- Serramento costruito con telaio portante in tubolare di acciaio 20/10 di mm, protetto su due facce con lastre a base di silicato a matrice cementizia esenti da amianto fissate meccanicamente alla struttura, con profili di copertura in estruso di alluminio complanare lega UNI 3569TA16, opportunamente trafilati in modo da creare battuta tra telaio fisso e mobile e sedi di contenimento delle guarnizioni di tenuta fumi freddi e termoespandenti. Spessore totale del serramento 70 mm per REI 60 e spessore 95 mm per REI 90/120.
- Vetro tagliafuoco composto da lastre float extra chiare con interposto materiale apirico spessore 23 mm per REI 60, spessore 48 mm per REI 90, spessore 52 mm per REI 120.
- Cerniere in acciaio a tre ali regolabili saldate alla struttura, con rotazione su cuscinetti reggisplinta e perni in acciaio inox.
- Chiudiporta aereo con braccio a compasso per l'autochiusura.
- Maniglia antincendio in acciaio inox con cilindro tipo Yale nichelato.
- Serratura autobloccante sganciabile con semplice rotazione della maniglia.
- Catenaccio autobloccante su anta secondaria e regolatore di chiusura, solo se vetrata a due ante.
- Verniciatura con finitura speciale a polveri termoindurite o anodizzazione nei colori standard Ral 1013, 3000, 5010, 6005, 7016, 7035, 8017, 9006, 9010. La verniciatura è adeguata per l'uso interno.
- Posa in opera su falso telaio in acciaio zincato, con zanche a murare.

*Prevede una serie di optional:*

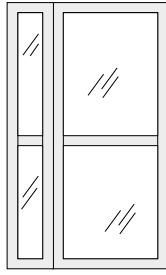
- Maniglione antipanico per uscita d'emergenza.
- Elettromagnete blocco porta.
- Trattamento per esterni con protezione del vetro e speciali vernici, per vetrate con esposizione diretta al sole.



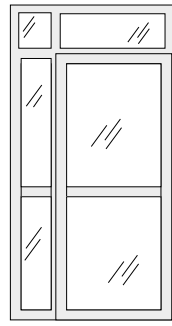
Porta ad una anta



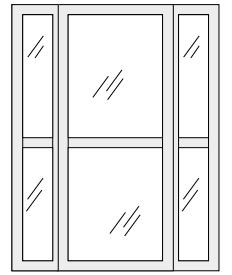
Porta ad una anta con soprauce



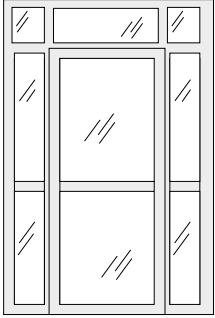
Porta ad una anta con laterale fisso



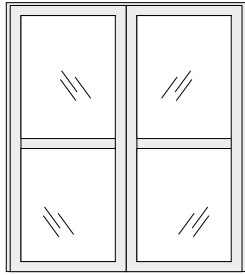
Porta ad una anta con laterale e soprauce fisso



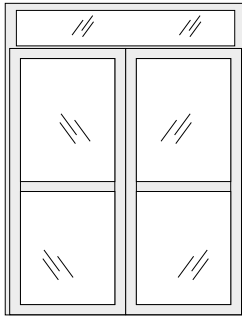
Porta ad una anta con due laterali fissi



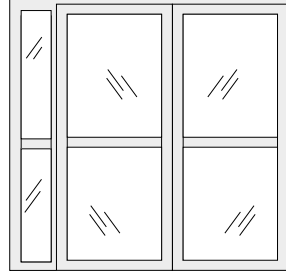
Porta ad una anta con due laterali e soprauce fissi



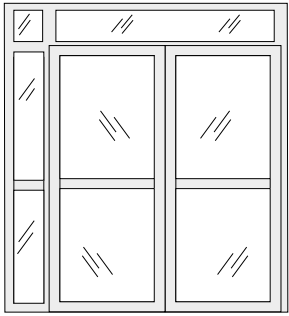
Porta a due ante



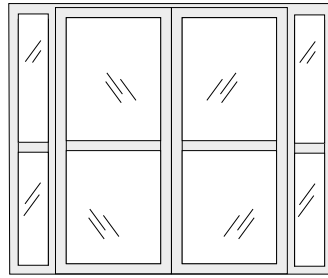
Porta a due ante con soprauce



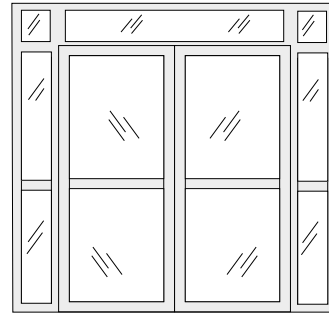
Porta a due ante con laterale fisso



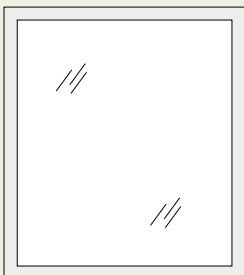
Porta a due ante con laterale e soprauce fissi



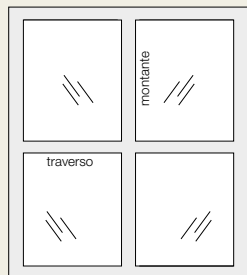
Porta a due ante con due laterali fissi



Porte a due ante con due laterali e soprauce fissi



Fisso ad una specchiatura



Fisso a quattro specchiature

Dimensioni massime:  
Per elemento 3000x2700 mm  
Per specchiatura lato max 2000 mm.  
Per specchiatura superficie massima 2,4 mq.



Portone tagliafuoco a scorrimento orizzontale per fori di grandi dimensioni, idoneo ad ambienti interni che necessitano di una compartizione antincendio.

## M O D E L L O **PROFLUS** SCORREVOLE



**Portone tagliafuoco scorrevole REI 120 ad una o due ante** simmetriche o disuguali oppure **REI 180 solo ad una anta**.

Viene fornito con targhetta identificativa e certificato di omologazione secondo la disposizione di legge vigente, conforme alla norma UNI 9723.

Viene impiegato per fori di grandi dimensioni e realizzato su misura, dimensioni foro muro min. 750 x 500 mm, max. 6000 x 6000 mm (misure più grandi su richiesta).

Fornito con ante a moduli continui complanari di pannelli tamburati in lamiera d'acciaio coibentati con materiali isolanti (lo spessore è differenziato a seconda del grado di protezione tagliafuoco), completo di guide di scorrimento, carter protettivo, contrappesi, fusibili termici o elettromagnetici e finitura con mano di fondo colore 9018 o tinte Ral proposte da Ballan.

*Elementi che compongono il portone tagliafuoco scorrevole Proflus:*

- Anta realizzata a moduli continui di pannelli tamburati in lamiera d'acciaio coibentati con materiali isolanti. Assemblaggio a mezzo di viti su tubolari orizzontali predisposti. Spessore anta 80 mm per REI 120 e spessore 120 mm per REI 180. Fornito con mano di fondo reticolata in forno a 160°C colore Ral 9018, verniciatura adeguata per l'uso interno.
- Guida di scorrimento orizzontale realizzata in lamiera d'acciaio pressopiegata e preforata per il fissaggio con tasselli (non compresi). Scorrimento aereo su carrelli ad attrito ridotto. L'oliva di scorrimento a pavimento oltre alla luce garantisce la perpendicolarità dell'anta. Copertura della guida superiore con carter in lamiera d'acciaio pressopiegata.
- Labirinti realizzati in lamiera d'acciaio pressopiegata.
- Guarnizione termoespandente posta su tutti i labirinti e sotto l'anta.
- Contrappeso di chiusura tarabile e protetto da carter in lamiera d'acciaio pressopiegata, con ricavo per la contro-battuta.
- Maniglie ad incasso su entrambi i lati.
- Targhetta di contrassegno con elementi di riferimento applicata direttamente sulla maniglia.
- Imballo a moduli su contenitore in ferro a perdere.
- Funzionamento del portone di serie con fusibile termico: il portone rimane fermo in qualsiasi posizione lo si lasci, il contrappeso rimane agganciato al fusibile termico.



#### **FUNZIONAMENTO PORTONE SCORREVOLE TAGLIAFUOCO AD UNA O DUE ANTE**

Il sistema di funzionamento del portone, con fusibile termico o con elettromagnete, è a scelta del cliente in conformità alle esigenze di progetto.

#### **Funzionamento del portone tagliafuoco scorrevole dotato di fusibile termico**

Il contrappeso non carica il portone e l'operatore apre e chiude a mano il portone, il fusibile termico sottoposto a temperature superiori 70°C scatta provocando il rilascio della fune e il contrappeso trascina il portone chiudendolo. Il dispositivo freno corsa evita l'accelerazione del portone in chiusura e l'ammortizzatore finale attutisce il colpo.

#### **Funzionamento del portone tagliafuoco scorrevole dotato di elettromagnete**

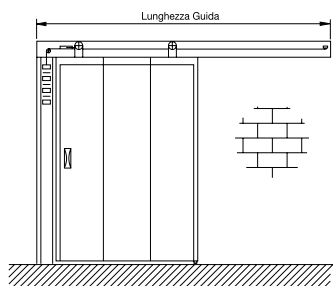
Il contrappeso carica continuamente il portone che rimane normalmente aperto, tenuto dall'elettromagnete. Quando l'elettromagnete rimane senza corrente per impulso della centralina oppure schiacciando il pulsante di disinserimento, il contrappeso chiude il portone. Il dispositivo freno corsa evita l'accelerazione del portone in chiusura e l'ammortizzatore fine corsa attutisce il colpo. L'elettromagnete deve essere collegato con una centralina alimentatore e relativi rilevatori di fumo e calore esterni.

#### *Prevede una serie di optional:*

- Verniciatura con finitura satinata nei colori Ral previsti da Ballan, anche vernici particolari adatte per applicazioni all'esterno.
- Funzionamento con elettromagnete.
- Porta pedonale inserita nell'anta con o senza soglia inferiore, con eventuale maniglione antipanico slash.
- Trave portante in tubolare d'acciaio, 200x100 mm, coibentata con lana di roccia. Il rivestimento della trave con 2 lastre di cartongesso da 12,5 mm è a carico del cliente.
- Serratura notturna interna (da richiedere al momento dell'ordine) o esterna.

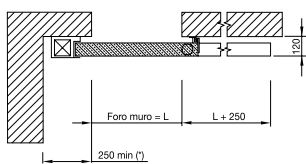
# PROFLUS TAGLIAFUOCO SCORREVOLE

## Scorrevole REI 120 ad una anta



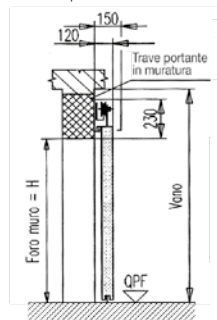
Inclinazione guida 2 mm/ml.

## Sezione orizzontale REI 120 ad una anta

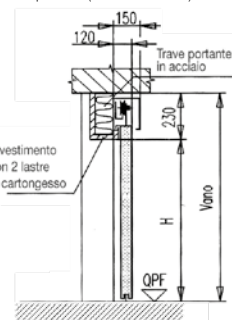


## Sezione verticale REI 120

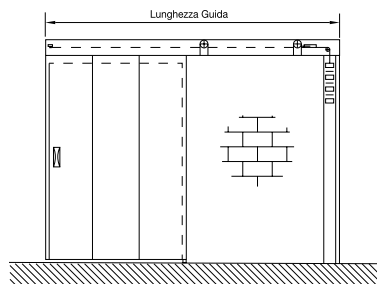
Applicazione standard su trave portante in muratura



(\*) Applicazione su trave in acciaio portante (fornita a richiesta)

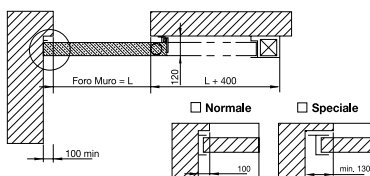


## Scorrevole REI 120 ad una anta contrappeso rinvio



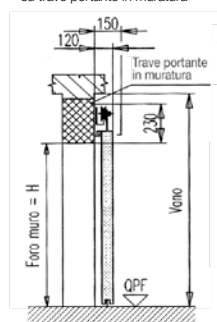
Inclinazione guida 2 mm/ml.

## Sezione orizzontale REI 120 ad una anta contrappeso rinvio



## Sezione verticale REI 120

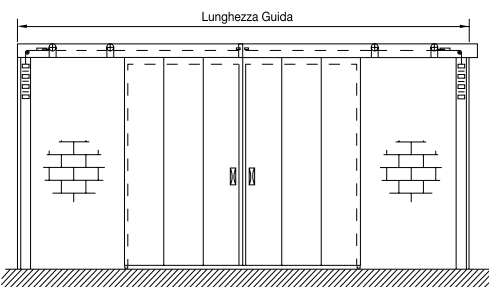
Applicazione standard su trave portante in muratura



(\*) Applicazione su trave in acciaio portante (fornita a richiesta)

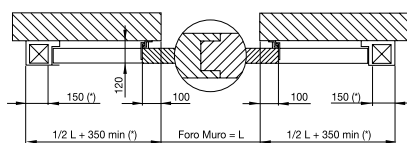


## Scorrevole REI 120 a due ante



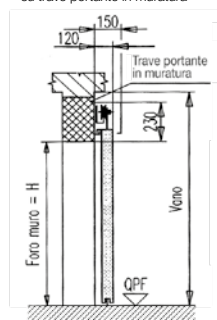
Inclinazione guida 2 mm/ml.

## Sezione orizzontale REI 120 a due ante



## Sezione verticale REI 120

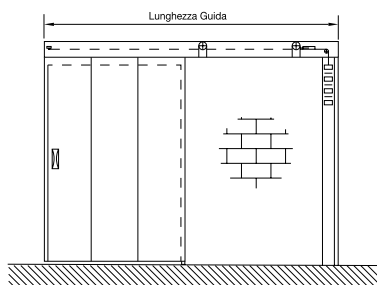
Applicazione standard su trave portante in muratura



(\*) Applicazione su trave in acciaio portante (fornita a richiesta)

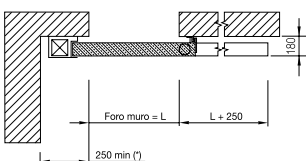


## Scorrevole REI 180 ad una anta



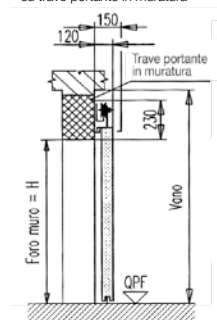
Inclinazione guida 2 mm/ml.

## Sezione orizzontale REI 180 ad una anta



## Sezione verticale REI 180

Applicazione standard su trave portante in muratura



## Senso di apertura portone scorrevole ad una anta



## Senso di apertura portone scorrevole a due ante



(\*) Per i portoni scorrevoli REI 120 ad una anta o a due ante è possibile l'installazione con trave portante in acciaio.

La trave portante in tubolare d'acciaio, dim. 100x200 mm, è coibentata con lana di roccia.

Il rivestimento della trave con 2 lastre di cartongesso da 12,5 mm è a carico del cliente.

I tubolari possono essere utilizzati anche per la costruzione di una struttura portante, gli spazi oltre luce tra i tubolari, possono essere chiusi con qualsiasi parete REI 120 (cartongesso o pannello).

## AVVERTENZE

Compartimentazione per interni da utilizzare in ambienti non soggetti a elevate correnti d'aria.

Il portone tagliafuoco scorrevole è installabile solo su vani o strutture a piombo e complanari.

Montaggio da effettuarsi solo da personale specializzato.

Per casi particolari consultare l'ufficio tecnico Ballan.

# PROSAL

## PORTONE SALISCENDI TAGLIAFUOCO REI 120

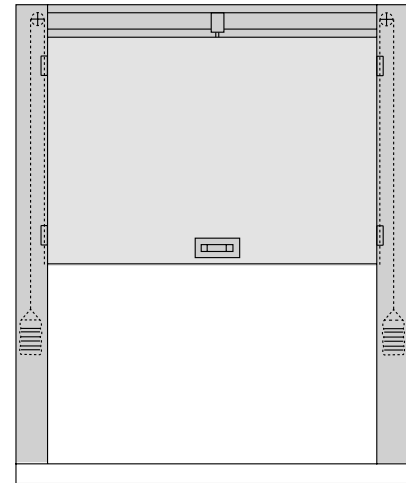
Portone tagliafuoco REI 120 a scorrimento verticale, fornito con targhetta identificativa e certificato di omologazione secondo la disposizione di legge vigente, conforme alla norma UNI 9723.

Dimensioni su richiesta (foro muro minimo 300x500 mm).

*Elementi che compongono il portone tagliafuoco saliscendi Prosal:*

- Anta realizzata a modulo continuo con pannelli in lamiera d'acciaio coibentati con materiali isolanti, spessore 80 mm. Fornito con mano di fondo reticolata in forno a 160°C colore Ral 9010, verniciatura adeguata per l'uso interno.
- Labirinti fissi in lamiera d'acciaio pressopiegata e scorrimento su guide laterali.
- Guarnizione termoespandente posta su tutti i labirinti, per la tenuta dei fumi freddi.
- Contrappesi di chiusura tarabili.
- Maniglie ad incasso su entrambi i lati posta sul lato inferiore.
- Targhetta di contrassegno con elementi di riferimento applicata direttamente sulla maniglia.
- Imballo su contenitore in ferro a perdere.
- Funzionamento del portone di serie con fusibile termico: il portone rimane in posizione di apertura, tenuto da un fusibile termico posto in alto sul distanziale dei labirinti, l'anta può essere chiusa a mano. In caso di incendio la chiusura avviene previa rottura del fusibile termico.
- Eventuali accessori dipendono normalmente dalle dimensioni del portone.

**I portoni saliscendi devono essere dotati di dispositivo automatico, che in fase di richiusura automatica controlli la velocità di avanzamento dell'anta. In caso di richiusura automatica, superato il momento critico della partenza, la velocità della porta aumenta progressivamente. In situazioni d'emergenza potrebbe causare danni a persone o cose.**



### FUNZIONAMENTO DEL PORTONE SALISCENDI

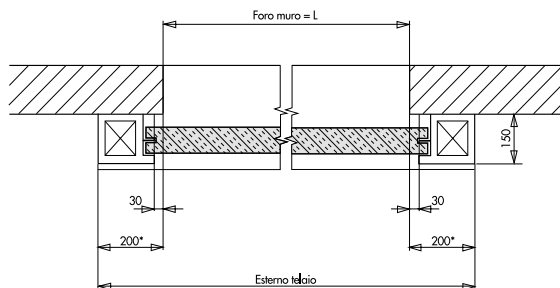
#### Funzionamento del portone di serie con fusibile termico:

La porta rimane in qualsiasi posizione se lasciata. Il contrappeso rimane agganciato al fusibile termico e chiude il portone solo in caso di rottura del fusibile.

#### Funzionamento del portone con elettromagnete (su richiesta):

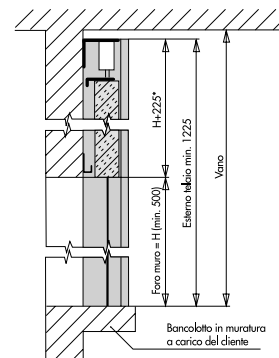
La porta rimane normalmente aperta. Il contrappeso è sempre agganciato all'anta e la chiusura avviene ogni qualvolta si stacca la corrente dall'elettromagnete. Sui portoni dotati di elettromagnete, per motivi di sicurezza, il cliente deve applicare un dispositivo freno corsa.

### Sezione orizzontale saliscendi REI 120



\* Dimensioni variabili per portoni di grandi dimensioni.

### Sezione verticale



**La Ballan SpA si riserva la facoltà di apportare, senza preavviso, modifiche ai prodotti.**

I colori dei legni e delle tinte Ral, rappresentati con i sistemi di stampa, sono puramente indicativi.

Tutti i testi, disegni, illustrazioni e foto sono di proprietà esclusiva di Ballan SpA,

è vietata qualsiasi riproduzione non autorizzata, totale o parziale.



**Info Clienti**  
**800-405540**  
Chiamata gratuita

**Ballan SpA**

Via Restello 98  
35010 Villa del Conte (PD) Italy  
Tel. + 39 **049 9328111**  
Fax + 39 049 9325311  
e-mail: [ballan@ballan.com](mailto:ballan@ballan.com)  
[www.ballan.com](http://www.ballan.com)



Sistema di gestione qualità certificato

Cap. Soc. Euro 5.000.000 i.v.  
R.I. PD / C.F. / P. IVA 00327010286  
REA PD 0118254

**ballan**<sup>®</sup>  
excellence in doors